

Generalidades de las funciones de las herramientas



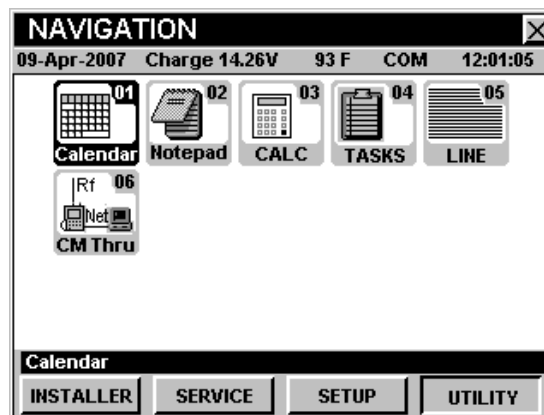
Introducción


El instrumento le permite seleccionar diversas funciones de herramientas. Este instrumento posee varias funciones de herramientas que vienen incorporadas en él y que pueden contener una o más funciones opcionales.






Esta sección le proporcionará instrucciones sobre cómo utilizar las funciones disponibles en el menú **UTILITY** (herramientas) del instrumento:



Nota: Los rótulos y la disposición de los iconos en esta sección corresponden a la configuración por defecto del instrumento. La presentación de la pantalla puede personalizarse y por lo tanto, puede diferir del menú **SETUP** que se muestra en esta sección. Para poder personalizarlo es necesario utilizar el software de WorkBench. Vea el manual de operación del WorkBench para mayores detalles.



Modo	Descripción	Opción 860 DSP	Opción 860 DSPi
 Calendario	Muestra el mes y el día del año en curso.	Estándar	Estándar

Modo	Descripción	Opción 860 DSP	Opción 860 DSPi
 Bloc de notas	Permite al usuario hacer referencia a anotaciones técnicas o documentos de texto creados en un PC utilizando el software de WorkBench, o una aplicación para edición de texto, y que hayan sido cargados desde un PC utilizando el software de WorkBench.	Estándar	Estándar
 Calculadora	Proporciona funciones matemáticas básicas.	Estándar	Estándar
 Tareas	Permite al usuario desplegar tareas de órdenes de trabajo en curso o ya concluidas. Estas órdenes de trabajo pueden crearse utilizando el Trilithic Data Manager (TDM), CSG Workforce Express, o cualquier otro sistema para administración de la fuerza laboral.	Estándar	Estándar
 Visualizador de línea	Permite al usuario visualizar cualquier línea en un canal analógico de televisión por cable (NTSC). Esto es útil para verificar el supresor de línea o comprobar el funcionamiento adecuado del dispositivo de inserción de la línea de la señal.	Estándar	PP-1
 Rendimiento del módem de cable	Proporciona un método para utilizar el módem de cable interno como módem de mesa, permitiendo que el PC del cliente se conecte a un puerto RJ-45 externo y obtener acceso a Internet por medio de un módem de cable interno. NO ESTÁ DISPONIBLE PARA EL 860 DSP, VER NOTA 1	N/A	Estándar



Nota 1: Aunque este icono aparecerá en el 860 DSP, este modo no está disponible para el 860 DSP. El 860 DSP deberá actualizarse a un 860 DSPi instalando el módem DOCSIS 2.0 para tener acceso a este modo.

Se puede tener acceso a cada uno de los modos del instrumento seleccionando el icono correspondiente, según se mostró en la tabla anterior. Posiblemente no se tenga acceso a algunos modos, dependiendo de las opciones que se hayan instalado en el instrumento. Los modos opcionales para el 860 DSP y el 860 DSPi aparecen indicados con un código de opción que se describe en detalle en la **Sección I: Los fundamentos, Capítulo 7: Software y hardware opcionales**.

Esta sección da por hecho que usted se encuentra al menos familiarizado con el funcionamiento básico de las herramientas de navegación empleadas en el 860 DSPi, así que asegúrese de repasar la **Sección I: Los fundamentos, Capítulo 4: Navegación básica**, antes de proseguir con esta sección.

A fin de poder utilizar algunas de las Funciones de las herramientas, tal vez tenga que configurar algunos parámetros básicos; asegúrese de haber completado la **Sección I: Los fundamentos, Capítulo 5: Configuración inicial**, antes de proseguir con esta sección.

Para poder emplear algunas de las Funciones de las herramientas, tendrá que conectar el instrumento al sistema de cable.